



PLÁN
ROZVOJE
SOCIÁLNÍCH
SLUŽEB

MILEVSKO

Grafický manuál

OBSAH

| | |
|-----------------------------|-----|
| Grafické prvky | 1 |
| Barevnost | 2 |
| Typografie | 3 |
| Merkantilní tiskoviny | 4 |
| Hlavičkový papír | 4.1 |
| Dopisní papír | 4.2 |
| Dopisní obálka | 4.3 |
| Dotazník | 4.3 |
| Webdesign | 5 |

1 GRAFICKÉ PRVKY

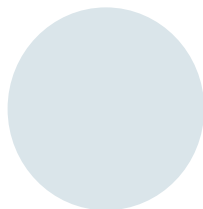
Základním grafickým prvkem vizuálního stylu Plánu rozvoje sociálních služeb Milevsko je **kruh**, vyjadřující spolupráci uživatelů, poskytovatelů a zadavatelů sociálních služeb za účelem rozvoje sociálních služeb na území Svazku obcí Milevska. Kruh může být použit v obrysu, v barevnosti definované v kapitole 2. Překrýváním objektů s několika procentním krytím je graficky znázorněno vytvoření třídy.

Doprovodným grafickým prvkem je stylizovaná mapa území Milevska zobrazující oblast realizace projektu.

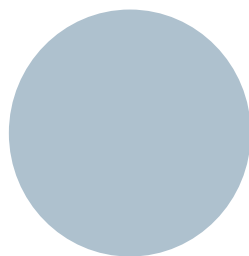


MILEVSKO

2 BAREVNOST



CMYK 13/5/5/0
RGB 219/228/232
WEB #DBE4E8



CMYK 31/16/12/0
RGB 176/194/207
WEB #B0C2CF



CMYK 84/56/41/19
RGB 51/92/112
WEB #335C70

Základní barevnost vizuálního stylu je definována uvedenými barvami.

3 TYPOGRAFIE

Geometric 415 lite
Geometric 415 Lite Italic
Geometric 415 Medium
Geometric 415 Medium Italic
Geometric 415 Black
Geometric 415 Black Italic

Pro tvarovou podobnost písmene **O** se základním grafickým prvkem - kruhem, bylo vybráno písmo GEOMETRIC 415. Toto písmo lze používat ve všech řezech, v barevnosti definované v kapitole 2.

MILEVSKO

4 MERKANTILNÍ TISKOVINY

Pro kancelářské aplikace bylo definováno písmo Verdana velikosti 10 (ve všech řezech), pro svou dostupnost na platformách PC a pro svou podobnost s písmem Geometric 415, v barvě šedá (RGB 128/128/128) nebo modrá (RGB 51/92/112). Pro potřebu zvýraznění částí textu je určena barva **černá** (RGB 0/0/0).

4.1 Hlavičkový papír

Hlavičkový papír slouží především pro interní komunikaci - pro zápisy z jednání apod. Zarovnání textu u hlavičkového papíru je do bloku, oddělení odstavců je doporučeno dvěma řádky. Šablony v MS WORD jsou součástí přílohy tohoto manuálu.





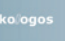

PLÁN ROZVOJE SOCIÁLNÍCH *SLUŽEB*

MILEVSKO

4.2 Dopisní papír

Dopisní papír je určen ke komunikaci s veřejností. Zarovnání textu dopisního papíru je doporučeno do bloku, oddělení odstavců je doporučeno dvěma řádky. Šablony v MS WORD jsou součástí přílohy tohoto manuálu.

PLÁN ROZVOJE SOCIÁLNÍCH **SLUŽEB** MILEVSKO

G-PROJECT, s.r.o., Ing. Miroslava Švihlého
míst. Přemysla Otakara II. 117/32, 370 01 České Budějovice, tel.: 386 233 242, e-mail: svihlevo@g-project.cz, web: www.komunitni-plan.cz/milevsko

Tato publikace je financována Evropským unií, státním rozpočtem České republiky a Jihocheským krajem v rámci Společného regionálního operačního programu a prostředím z Národního rozpočtového programu a prostředím z Národního rozpočtového programu v Jihocheském kraji

4.3 Dopisní obálka



Dopisní obálka slouží k doručování úředních tiskoviny jako jsou dopisy, smlouvy, dotazníky .

4.4 Dotazník

PLÁN ROZVOJE SOCIÁLNÍCH SLUŽEB

DOTAZNÍK
pro širokou veřejnost
MILEVSKO

Vážení,
dovoluje si Vás požádat o vyplnění následujícího dotazníku, který bude sloužit jako podklad pro tvorbu plánu rozvoje sociálních služeb na území Svazku obcí Milevska. Účelem dotazníkového šetření je zjištění stavu sociálních služeb a zvýšení jejich kvality. Vyplněním dotazníku ve všech bodech se můžete zúčastnit soutěže o 3 poukazy v hodnotě 1 000 Kč. Pokud není u otázek uvedeno jinak, zvolte pouze jednu možnost.

Děkujeme.

SOUTĚŽTE O 3 POUKAZY V HODNOTĚ 1 000 Kč

■ **JSTE SPOKOJEN(A) S KVALITOU SVÉHO ŽIVOTA?**
 ano
 ne (proč?):.....
 nevím

■ **KOMU JE PODLE VÁS VE VAŠÍ OBCI ČI REGIONU VĚNOVÁNA NEDOSTATEČNÁ PÉČE?**
 osoby se zdravotním postižením
 uživatelé drog
 rodiny s dětmi
 etnické menšiny
 senioři
 děti a mládež
 osoby v krizi
 jiná cílová skupina (jaká):.....

■ **JAKÉ SOCIÁLNÍ SLUŽBY VYUŽÍVÁTE? (Lze zakřížkovat více možností.)**
 azylový dům
 domov pro osoby se zdravotním postižením
 domov pro seniory
 podpora samostatného bydlení
 dům na půl cesty
 chráněné bydlení
 noclehárna
 denní či týdenní stacionář
 centrum denních služeb
 krizová pomoc
 nízkoprahové denní centrum
 sociální rehabilitace
 pečovatelská služba
 odlehčovací služba
 raná péče
 průvodcovská a předčitatelská služba
 osobní asistence
 kontaktní centrum
 terapeutické komunity
 sociálně terapeutické dílny
 sociální paradenství
 služby následné péče
 jiné
 žádné

■ **V PŘÍPADĚ, ŽE UŽÍVÁTE SOCIÁLNÍ SLUŽBY, JAK JSTE CELKOVĚ SPOKOJEN(A) S ÚROVNÍ JEJICH POSKYTOVÁNÍ A PROČ?**
 velmi spokojen(a):.....
 spíše spokojen(a):.....
 spíše nespokojen(a):.....
 velmi nespokojen(a):.....

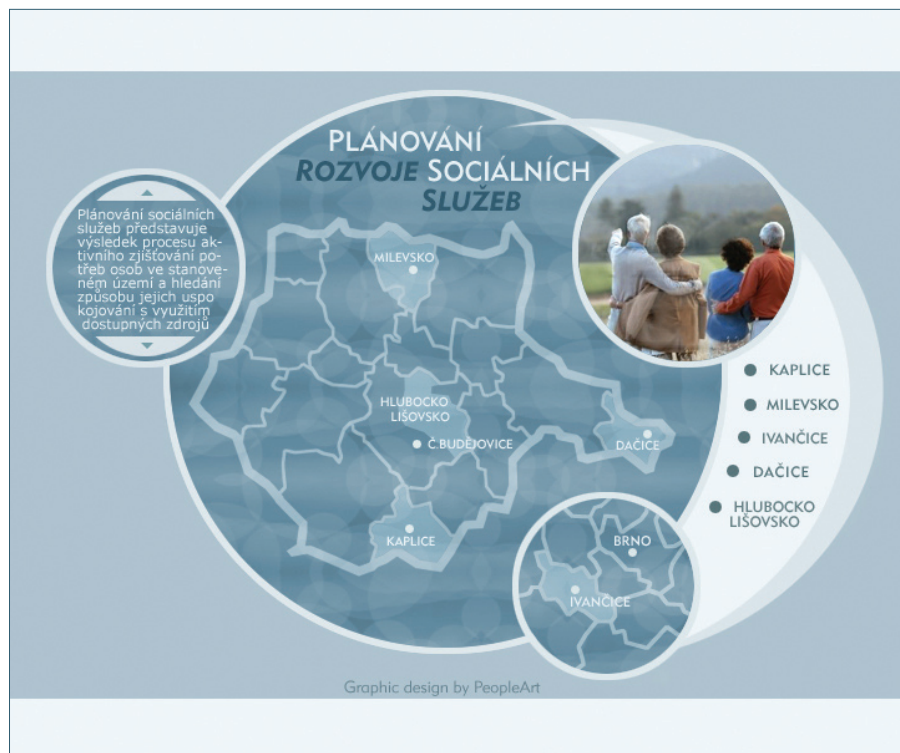
■ **NA KOHO BYSTE SE NEJDÁVĚ OBRÁTIL(A) V PŘÍPADĚ, ŽE BYSTE POTŘEBOVAL(A) ZÍSKAT INFORMACE O NĚKTERÉ Z NABÍZENÝCH SOCIÁLNÍCH SLUŽEB?**
 rodina, přátel, spolupracovníci
 lékař, psycholog
 městský nebo obecní úřad
 internet
 jinam:.....
 nevím

■ **ČEMU DÁTE PŘEDNOST V PŘÍPADĚ, ŽE BYSTE POTŘEBOVAL(A) ZAJISTIT STÁLOU PÉČI PRO SEBE A BYLO BY TO MOŽNÉ?**
 bydlení v přirozeném prostředí, pomoc rodiny
 bydlení v přirozeném prostředí, s využitím poskytovaných sociálních služeb (např. terénní pečovatelská služba)
 bydlení v přirozeném prostředí s využitím služby denního či týdenního stacionáře
 využívání služeb zařízení s dlouhodobým pobytem (např. domovy pro seniory)
 nedokážu posoudit

PLÁN ROZVOJE SOCIÁLNÍCH SLUŽEB

Dotazník plánu rozvoje sociálních služeb Milevska je vytvořen pro účely zjišťování potřeb sociálních skupin a oblastí nedostatečné sociální péče.

5 WEBDESIGN



Webdesign zobrazuje oblast Milevska společně s celým územím Jižních Čech. Web site je oživen barevnou GIFovou animací s tématy různých sociálních skupin - děti / etnické skupiny, senioři a tělesně postižení.

MILEVSKO